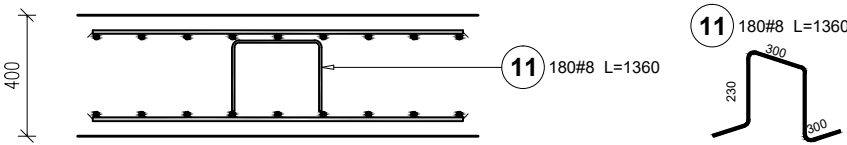
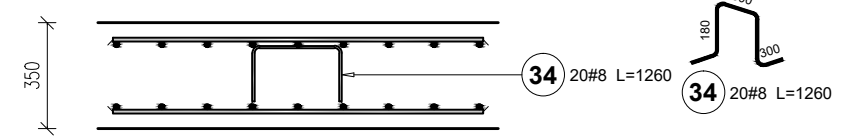


## Schemat zbrojenia

GR.400 mm  
1:25

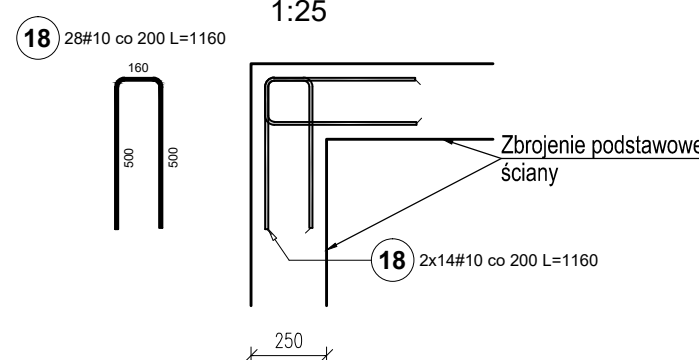


GR.350 mm  
1:25



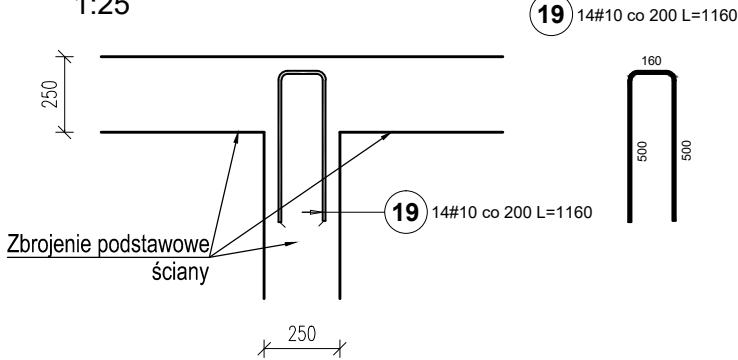
## Naroże N1 ścian

ilość: 3 szt.  
1:25



## Naroże N2 ścian

ilość: 4 szt.  
1:25



## Ściany fundamentowe z płyty

ściana żelbetowa na uskoku

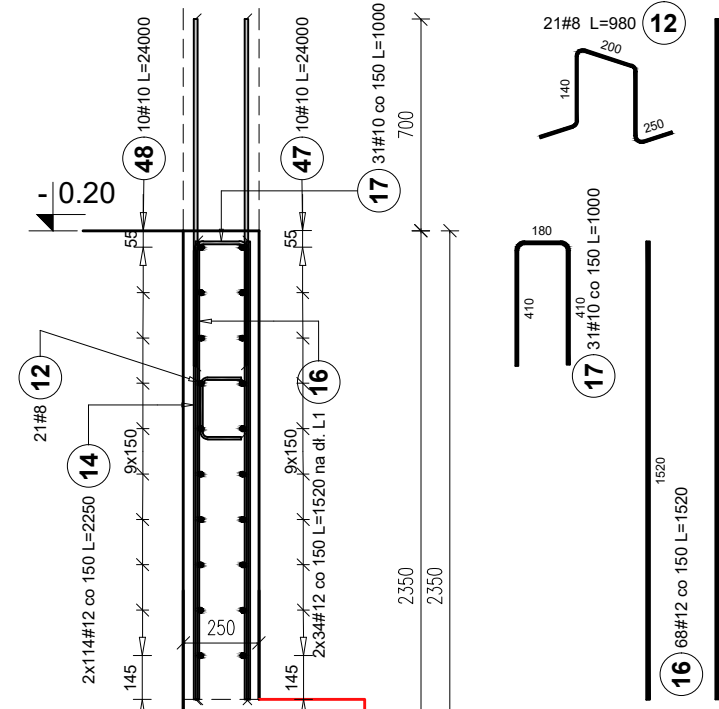
gr. 250 mm

DLUGOŚĆ CAŁK. L= 22,10 m

DLUGOŚĆ L1= 5,10 m - bez starterów na parter (pod otworami drzwiowymi parteru)

DLUGOŚĆ L2= 17m - ze starterami na parter

1:25



## Ściany fundamentowe z płyty

ściana żelbetowa na płycie

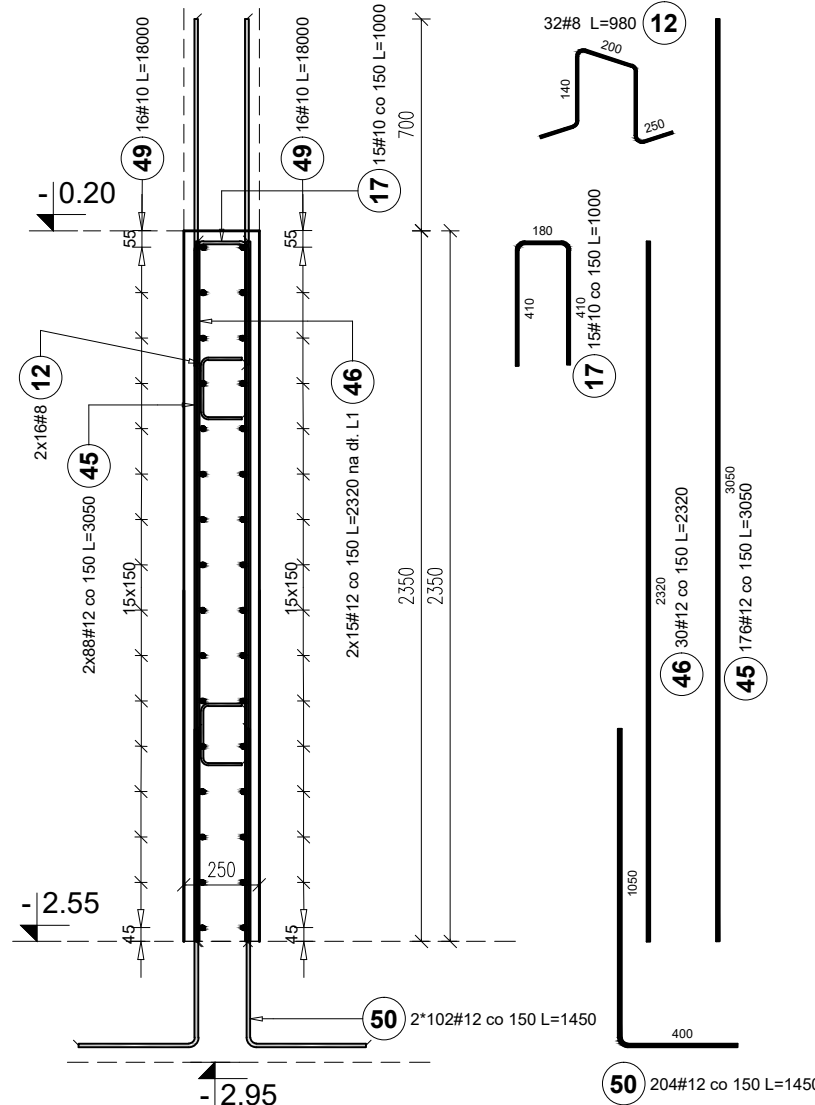
gr. 250 mm

DLUGOŚĆ CAŁK. L= 15,50m

DLUGOŚĆ L1= 2,30 m - bez starterów na parter (pod otworami drzwiowymi parteru)

DLUGOŚĆ L2= 13,2m - ze starterami na parter

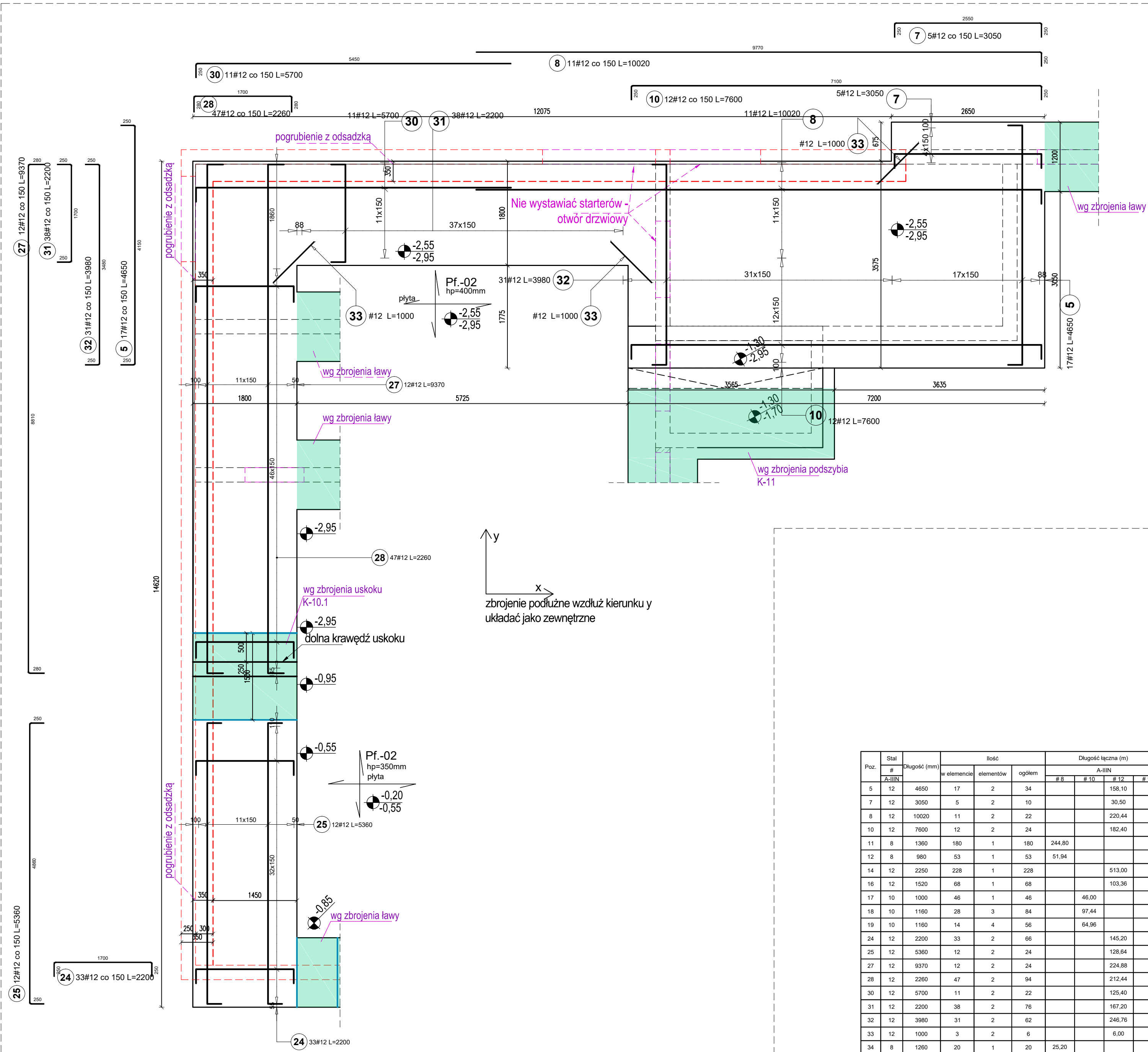
1:25



## RZUT PŁYTY

ZBROJENIE GÓRĄ I DOŁEM -  
WYKONAĆ 2 SIATKI

1:50



Poz.	#	Stal	Długość (mm)	w elementach	ilość elementów	ogółem	Długość łączna (m)			
							# 8	# 10	# 12	# 16
5	12	A-IIIIN	4650	17	2	34				158,10
7	12	A-IIIIN	3050	5	2	10				30,50
8	12	A-IIIIN	10020	11	2	22				220,44
10	12	A-IIIIN	7600	12	2	24				182,40
11	8	A-IIIIN	1360	180	1	180				244,80
12	8	A-IIIIN	980	53	1	53				51,94
14	12	A-IIIIN	2250	228	1	228				513,00
16	12	A-IIIIN	1520	68	1	68				103,36
17	10	A-IIIIN	1000	46	1	46				46,00
18	10	A-IIIIN	1160	28	3	84				97,44
19	10	A-IIIIN	1160	14	4	56				64,96
24	12	A-IIIIN	2200	33	2	66				145,20
25	12	A-IIIIN	5360	12	2	24				126,64
27	12	A-IIIIN	9370	12	2	24				224,88
28	12	A-IIIIN	2260	47	2	94				212,44
30	12	A-IIIIN	5700	11	2	22				125,40
31	12	A-IIIIN	2200	38	2	76				167,20
32	12	A-IIIIN	3980	31	2	62				248,76
33	12	A-IIIIN	1000	3	2	6				6,00
34	8	A-IIIIN	1260	20	1	20				26,20
35	16	A-IIIIN	2230	172	1	172				383,96
37	16	A-IIIIN	1610	172	1	172				276,92
38	16	A-IIIIN	1080	172	1	172				185,76
39	16	A-IIIIN	1500	172	1	172				258,00
41	12	A-IIIIN	2170	172	1	172				373,24
42	10	A-IIIIN	2560	153	1	153				391,68
43	12	A-IIIIN	1400	172	1	172				240,80
44	12	A-IIIIN	29000	15	1	15				435,00
45	12	A-IIIIN	3050	176	1	176				536,80
46	12	A-IIIIN	2320	30	1	30				69,60
47	10	A-IIIIN	24000	10	1	10				240,00
48	10	A-IIIIN	24000	10	1	10				240,00
49	10	A-IIIIN	18000	32	1	32				576,00
50	12	A-IIIIN	1450	204	1	204				295,80
Długość wg średnic (m)							321,94	1656,08	4415,58	1104,24
Masa 1 m pręta (kg/m)							0,40	0,62	0,89	1,58
Masa łączna wg średnic (kg)							127,17	1021,80	3921,02	1744,70
Masa łączna wg gabarytu stali (kg)										6814,68
Ogółem (kg)										6814,68

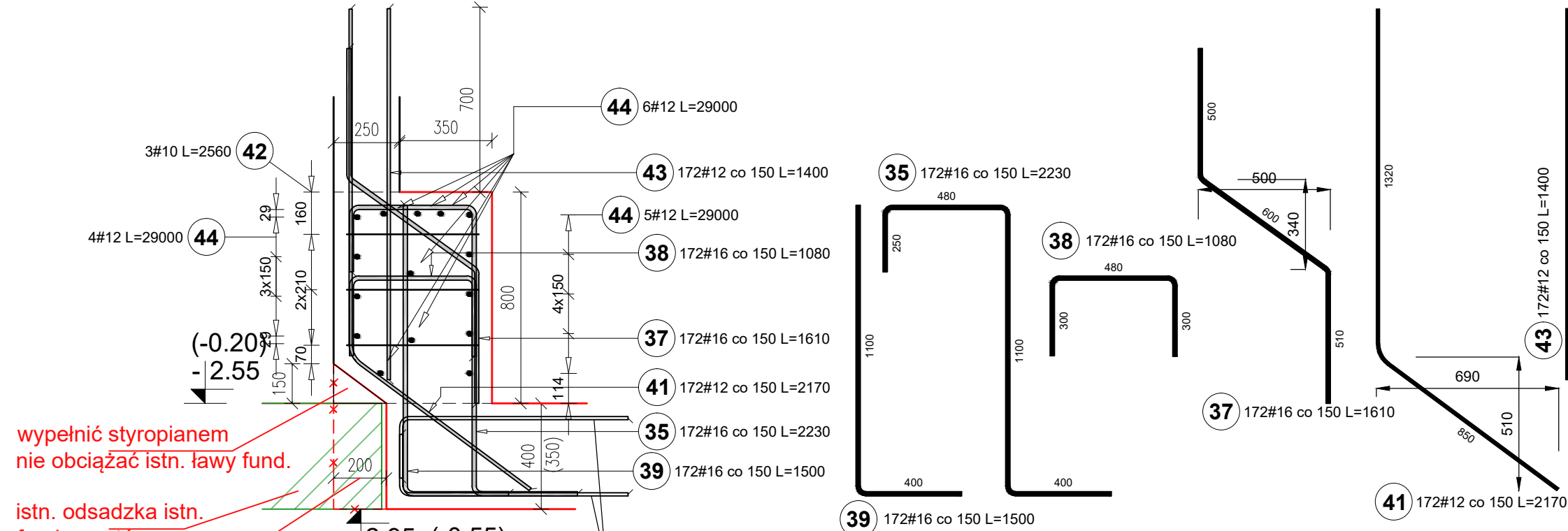
## Schemat zbrojenia uskoku

ściany fundamentowej

w rejonie odsadzki

istniejących fundamentów.

L=25.6 m  
skala 1:20

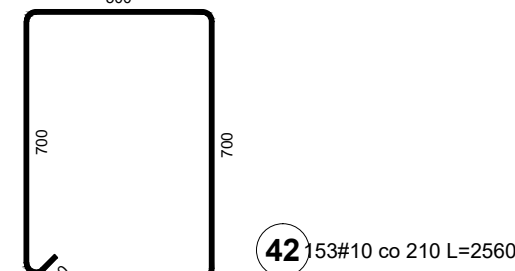
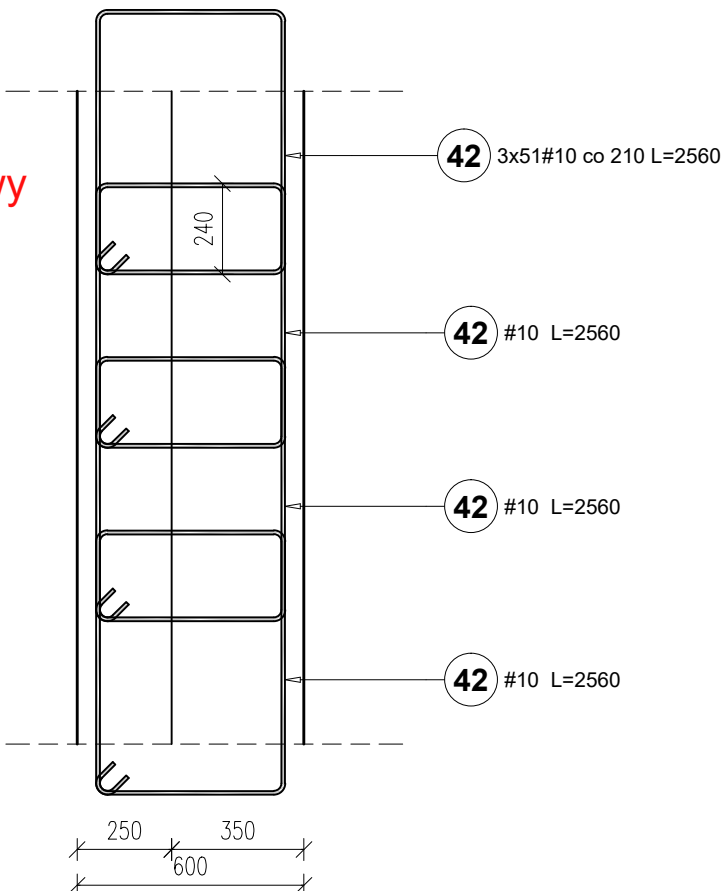


wypełnić styropianem  
nie obciążać istn. ławy fund.  
istn. odsadzka istn.  
fundamentów  
wykonać odsunięcie  
proj. krawędzi płyty

pręty zbrojenia  
głównego płyty

rzedną posadowienia  
dostosować do istn.  
fundamentów.

widok z góry  
schemat zbrojenia  
strzemionami  
Wykonać 3 warstwy  
po 2 na mb.



## UWAGI:

### A. UWAGI OGÓLNE:

STOSOWAĆ SIĘ DO UWAG ZAWARTYCH W OPISIE TECHNICZNY I NA RYSUNKACH.  
WSZYSTKIE WMIARY PODANO W MILIMETRACH.  
WSZYSTKIE PRACE PROWADZIĆ POD NADZOREM OSOBY UPRAWNIIONEJ,  
ZGODNIE Z ZASADAMI BHP ORAZ ODDAJE WIDOCZY TECHNICZNEJ.  
B. WYTYCZNE DOTYCZĄCE KONSTRUKCJI ŻELBETOWEJ:  
B.1. WYTYCZNE WYKONANIA KONSTRUKCJI ŻELBETOWEJ WG. EN-1992-1-1  
B.2. MIESZANKI, BETONOWA, ZAGĘSĆ

BETON KONSTR. C30/37  
PODBETON MIN C8/10  
STAL ZBROJENIOWA Bst500 A-IIIIN

## modus

ul. Narciarska 21/34, 31-579 Kraków  
tel/fax. + 48 12 63 11 035 e-mail: mmiro@gaz.pl

PROJEKT ROZBUDOWY, PRZEBUDOWY SZKOŁY PODSTAWOWEJ NR 1 W  
SUŁOZOWIE O DODATKOWE SKRZYDŁO WRAZ Z DOSTOSOWANIEM  
BUDYNKU DO AKTUALNYCH WYMAGAŃ PRZECIWPÓŻAROWYCH

AKRES UL. SZKOŁNA 9, SUŁOZOWA, DZ. nr 1110/14,  
1110/22, 1110/25, 1111/4, 1111/7, 1110/16, 1110/26

INWESTOR GMINA SUŁOZOWA

TYTUŁ ZBROJENIE PŁYTY FUNDAMENTOWEJ

PROJEKTOWAŁ	UPRAWNIENIA	PODPIS
mgr inż. PIOTR FROSTĘGA	PODK002/PODK012	
ZESPÓŁ	UPRAWNIENIA	PODPIS
mgr inż. JAROSŁAW ŚLIWA	K-166/01	
BRANŻA	DATA	SKALA
KONSTRUKCYJNA	12.2022 r.	1 : 25
	PT	1 : 50
		NR RYSUNKU
		K-10+3

WYKONANIE PRAC W ZAKRESIE WZGLĘDNYCH SZKOLENIECZNYCH Z I. KLASOWANIA  
WSPÓLNE DAWANIE ODDAJE Z PROJEKTOWYCH W ROKU WŁOZY AUTORSKIE